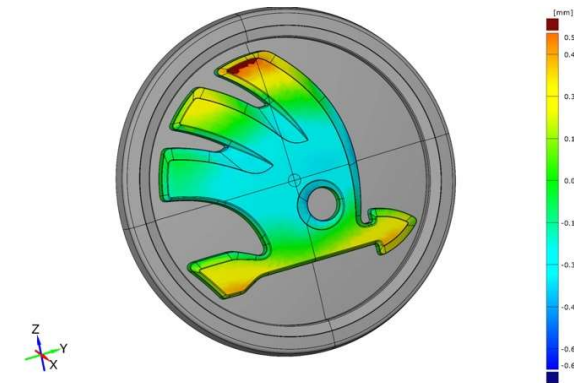




Das Škoda-Emblem im neuen KSystems „Spider“ und am Fahrzeug.

Von der Prototypenmessung auf die Straße

Bis moderne Fahrzeuge heutigen Qualitätsansprüchen genügen, vergeht viel Zeit und Ingenieursleistung. Dies gilt auch für die aktuellen Modelle des Fahrzeugherstellers Škoda.



Besonders deutlich wird das bei einem aktuellen Projekt der Koordinaten Messtechnik Iserlohn.

Der geflügelte Pfeil, Erkennungssymbol der Marke Škoda, wird hier auf Herstellerwunsch μ -genau mit modernster 3D-Messtechnik vermessen. Das Team der KMI unterstützt mit ihrer Arbeit die Entwicklung und Qualitätssicherung der gesamten Fahrzeugflotte.

Die hohen Ansprüche der Marke und die gute Zusammenarbeit mit dem Autohaus Heider in Hagen, überzeugten das KMI-Team nicht nur beruflich. Die Verbundenheit zeigt sich vor allem auf dem Firmenparkplatz der KMI. Zum Einsatz bei der 3D-Messung kam hier auch die neuste Entwicklung der Firma KMI, der „Spider“ ein Bausatz aus dem KSystems-Spannsystem.

Fahrzeuge von:



Autohaus Heider GmbH
 Delsterner Str. 147, 58091 Hagen
 Tel.: 02331 / 34930 – 0
www.autohaus-heider.de
info@autohaus-heider.de

Spannsystem von:



Tel.: 02371 / 43 59 – 47

www.ksystems.de
info@ksystems.de

Vermessen von:

